

D **Transparente
Akustikgewebe**

ABSORBER LIGHT
Art. 1a54 2-

ABSORBER GLOW
Art. 1a54 3-

F **Tissus acoustiques
transparents**

ABSORBER LIGHT
Réf. 1a54 2-

ABSORBER GLOW
Réf. 1a54 3-

E **Transparent
Acoustic Fabrics**

ABSORBER LIGHT
Art. 1a54 2-

ABSORBER GLOW
Art. 1a54 3-



! Bitte beachten: In der Darstellung der Muster als PDF-Datei kann es technisch bedingt zu Farbabweichungen kommen.

Attention : Photos non contractuelles.

Please note: Photos of samples shown in pdf-file may vary slightly in colour due to technical reasons.



Transparente Akustikgewebe

Was bisher ausgeschlossen war, ist nun möglich: die Kombination aus lichtdurchfluteten Räumen und perfekter Akustik.

Dieses transluzente und zugleich hochabsorbierende Gewebe nutzt Mikroschlitze im Gewebe, um den Schall zu absorbieren, und sollte deshalb für größtmöglichen Nutzen immer im Abstand von etwa 10-30 cm vor einer schallharten Fläche eingesetzt werden (z. B. Fensterfront).

Als Einsatzmöglichkeit bieten sich Räume an, die sowohl hell als auch akustisch optimiert sein sollen, wie z. B. Büroräume, Galerien, Foyers, Proberäume oder Museen.

Tissus acoustiques transparents

Réaliser de bonnes conditions acoustiques dans des espaces lumineux sera dorénavant possible.

Ce textile translucide est aussi hautement absorbant par ses microfentes. Pour obtenir une efficacité acoustique optimale, il est conseillé de le positionner à env. 10 à 30 cm devant une surface réverbérante (par ex. une façade vitrée).

Ils se présentent comme solution idéale pour des pièces inondées de lumière et acoustiquement optimisées, comme par ex. des bureaux, des galeries d'art, des foyers, des studios de répétition ou encore des musées.

Transparent Acoustic Fabrics

It has traditionally been difficult to achieve good quality acoustics in a naturally lit environment.

This situation has led to the development of a translucent yet highly absorbent fabric. It uses micro perforations within the weave to absorb sound. In order to achieve the maximum effect it is advisable to create a distance of 10-30 cm between any reverberant surface (e.g a glass window) and the fabric.

Spaces such as offices often require enhanced acoustics while at the same time retaining a light and airy feel. This fabric can provide the solution.



PHOTO: Braunger Wörtz Architekten / Architekturwerkstatt im Lautertal – Ulm, Germany



PHOTO: Gerriets / PUMA SE – Herzogenaurach, Germany



PHOTO: Mathes GmbH, Mendez / Holzmarkt 1 – Cologne, Germany



PHOTO: Gerriets / Open Systems AG – Zurich, Switzerland

Erläuterungen der Brandschutznormen B1, M1, BS, EN, EN* und NFPA unter gerriets.com.

Informations concernant les normes de feu B1, M1, BS, EN, EN* et NFPA, consulter notre site gerriets.com.

For explanation of flame retardant standards B1, M1, BS, EN, EN* and NFPA, please go to gerriets.com.

B1 = DIN 4102 B1
M1 = M1
BS = BS 5867

EN = DIN EN 13501-1
EN* = DIN EN 13773
NFPA = NFPA 701

ABSORBER LIGHT

90 % Trevira CS, 10 % Polyester.
 Stücklängen ca. 30 lfm.
 Weitere Farben ab 120 lfm auf Anfrage lieferbar.

Bewerteter Schallabsorptionswert laut Gutachten, geprüft nach DIN EN ISO 354.
 Schallabsorptionsgrad nach ISO 11654 $\alpha_w = 0,80$ bei 100 % Faltenzugabe und 150 mm Wandabstand.
 Schallabsorberklasse: B.

ABSORBER LIGHT

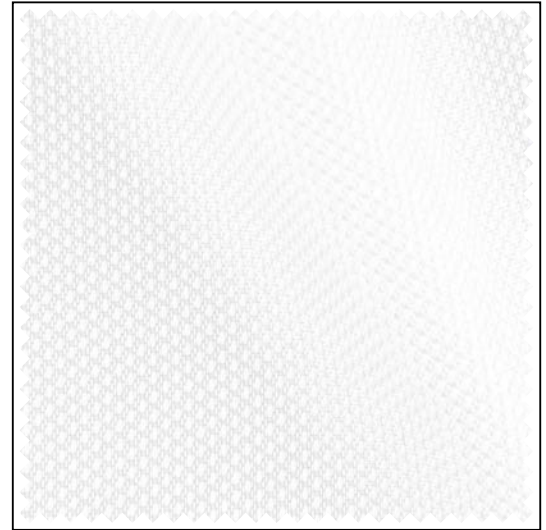
90 % Trevira CS, 10 % polyester.
 Longueur pièces env. 30 ml.
 Tout autre coloris livrable à partir de 120 mètres linéaires.

Valeurs d'absorption acoustique certifiées, conformément à la norme DIN EN ISO 354.
 Degré d'absorption acoustique selon ISO 11654 : $\alpha_w = 0,80$ avec 100 % d'ampleur et une distance au mur de 150 mm.
 Catégorie d'absorption acoustique : B.

ABSORBER LIGHT

90 % Trevira CS, 10 % polyester.
 Piece lengths approx. 32.8 yds.
 Other colours available upon request. Minimum order of 131.2 yds.

Acoustic absorption values per certificate according to DIN EN ISO 354:
 $\alpha_w = 0.80$ with 100 % fullness and 150 mm distance to wall.
 Acoustic absorption class: B.

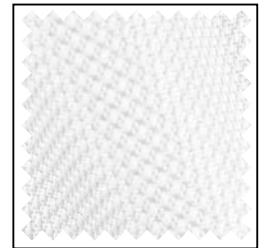


Griffmuster / Echantillon / Sample

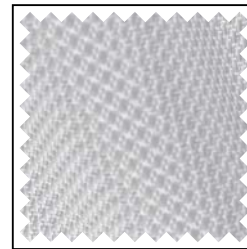
Art. / Réf.	Farben	Coloris	Colours	B1	M1	EN	EN* NFPA	↔	cm	ft/in	☞	g/m ²	oz/yd ²
1a54 2107	signalweiß	blanc sécurité	signal white	•	•	•	•	•	300	118"		149	4.39
1a54 2105	cremeweiß	blanc crème	cream	•	•	•	•	•	300	118"		149	4.39
1a54 2104	silbergrau	argent gris	grey silver	•	•	•	•	•	300	118"		149	4.39
1a54 2106	titangrau	gris titan	titanium grey	•	•	•	•	•	300	118"		149	4.39
1a54 2103	anthrazit	anthracite	anthracite	•	•	•	•	•	300	118"		149	4.39
1a54 2102	hellbeige	beige clear	light beige	•	•	•	•	•	300	118"		149	4.39
1a54 2101	sandbraun	brun sable	sandbrown	•	•	•	•	•	300	118"		149	4.39



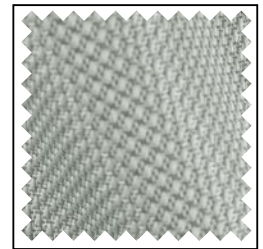
-2107



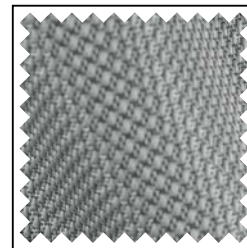
-2105



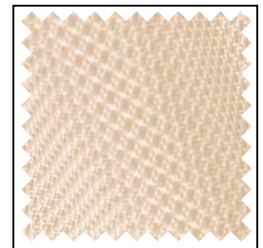
-2104



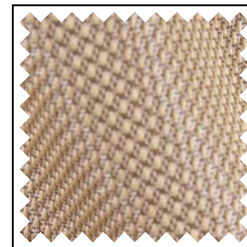
-2106



-2103



-2102



-2101

Auf Wunsch:
 Professionell konfektionierte Textilien aus unseren Ateliers.

Der Inhalt dieser Farbkarte entspricht dem Stand zum Zeitpunkt des Drucks.
 Aktuellste Angaben entnehmen Sie bitte den entsprechenden Datenblättern auf unserer Internetseite.

Sur demande :
 Textiles professionnels confectionnés dans nos ateliers.

Les informations contenues dans ce nuancier sont valables à la date de l'impression.
 Pour les mises à jour, consulter notre site internet.

On request:
 Professional manufacture of our textiles in our workshops.

All information and colour specifications are valid at the time of printing.
 For latest product details please see the respective online data sheet.

ABSORBER GLOW

79 % Trevira CS, 21 % Polyester.
 Stücklängen ca. 30 lfm.
 Weitere Farben ab 120 lfm auf Anfrage lieferbar.

Bewerteter Schallabsorptionswert laut Gutachten, geprüft nach DIN EN ISO 354.
 Schallabsorptionsgrad nach ISO 11654 $\alpha_w = 0,70$ bei 100 % Faltenzugabe und 150 mm Wandabstand.
 Schallabsorberklasse: C.

ABSORBER GLOW

79 % Trevira CS, 21 % polyester.
 Longueur pièces env. 30 ml.
 Tout autre coloris livrable à partir de 120 mètres linéaires.

Valeurs d'absorption acoustique certifiées, conformément à la norme DIN EN ISO 354.
 Degré d'absorption acoustique selon ISO 11654 : $\alpha_w = 0,70$ avec 100 % d'ampleur et une distance au mur de 150 mm.
 Catégorie d'absorption acoustique : C.

ABSORBER GLOW

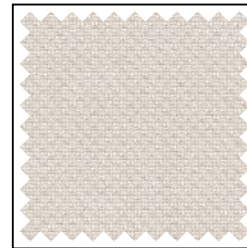
79 % Trevira CS, 21 % polyester.
 Piece lengths approx. 32.8 yds.
 Other colours available upon request. Minimum order of 131.2 yds.

Acoustic absorption values per certificate according to DIN EN ISO 354:
 $\alpha_w = 0.70$ with 100 % fullness and 150 mm distance to wall.
 Acoustic absorption class: C.

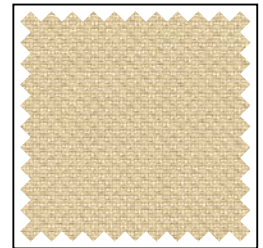


Griffmuster / Echantillon / Sample

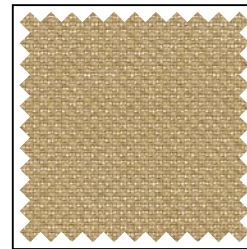
Art. / Réf.	Farben	Coloris	Colours	B1	M1	EN	EN* NFPA	↔	cm	ft/in	⬆	g/m ²	oz/yd ²
1a54 3401	weiß	blanc	white	•	•	•			305	120"		107	3.16
1a54 3421	elfenbein	ivoire	ivory	•	•	•			305	120"		107	3.16
1a54 3461	cremebeige	beige crème	cream beige	•	•	•			305	120"		107	3.16
1a54 3511	hellbraun	brun clair	light brown	•	•	•			305	120"		107	3.16
1a54 3541	grau-braun	gris-brun	grey-brown	•	•	•			305	120"		107	3.16
1a54 3481	eisengrau	gris fer	iron grey	•	•	•			305	120"		107	3.16
1a54 3241	stahlgrau	gris acier	steel grey	•	•	•			305	120"		107	3.16
1a54 3611	silbergrau	argent gris	grey silver	•	•	•			305	120"		107	3.16
1a54 3671	achatgrau	gris agate	agate grey	•	•	•			305	120"		107	3.16
1a54 3691	anthrazit	anthracite	anthracite	•	•	•			305	120"		107	3.16



-3401



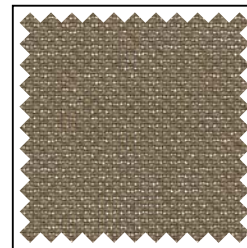
-3421



-3461



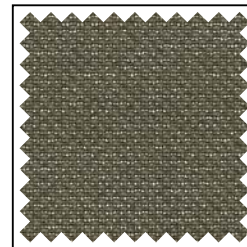
-3511



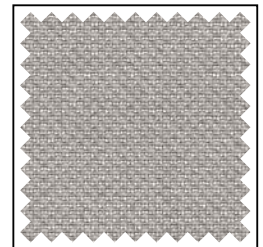
-3541



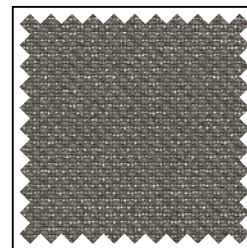
-3481



-3241



-3611



-3671



-3691

ABSORBER LIGHT

Aufbau 1

- Glatt hängend.
- Montageart G-150 (gehängt 150 mm Wandabstand) gemäß DIN EN ISO 354.
- Wandabstand: 150 mm.

Bewerteter Schallabsorptionsgrad nach ISO 11654: $\alpha_w = 0,55$

Schallabsorberklasse: D

ABSORBER LIGHT

Configuration d'essai 1

- A plant-sans ampleur.
- Configuration G-150 selon DIN EN ISO 354.
- Distance au mur : 150 mm.

Degré d'absorption acoustique selon ISO 11654 : $\alpha_w = 0,55$

Catégorie d'absorption acoustique : D

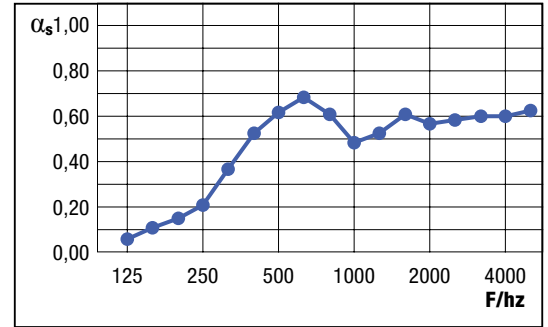
ABSORBER LIGHT

Application 1

- Evenly hung flat panel with no fullness.
- Mode of installation: G-150 according DIN EN ISO 354.
- Distance from wall: 150 mm.

Acoustic absorption value: $\alpha_w = 0.55$

Acoustic absorption class: D



Schallabsorptionsgrad / Degré d'absorption acoustique / Acoustic absorption value = α_w

Aufbau 2

- 100 % Faltenzugabe.
- Montageart G-150 (gehängt 150 mm Wandabstand) gemäß DIN EN ISO 354.
- Wandabstand: 150 mm.

Bewerteter Schallabsorptionsgrad nach ISO 11654: $\alpha_w = 0,80$

Schallabsorberklasse: B

Configuration d'essai 2

- Avec 100 % d'ampleur.
- Configuration G-150 selon DIN EN ISO 354.
- Distance au mur : 150 mm.

Degré d'absorption acoustique selon ISO 11654 : $\alpha_w = 0,80$

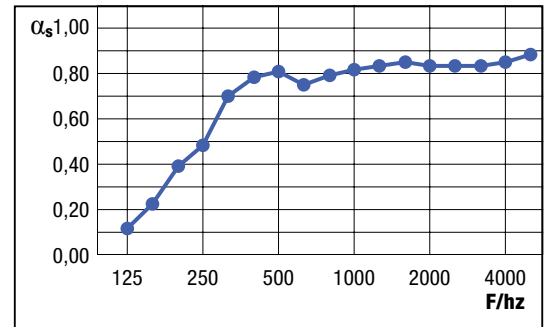
Catégorie d'absorption acoustique : B

Application 2

- Evenly hung panel with 100 % fullness.
- Mode of installation: G-150 according DIN EN ISO 354.
- Distance from wall: 150 mm.

Acoustic absorption value: $\alpha_w = 0.80$

Acoustic absorption class: B



Schallabsorptionsgrad / Degré d'absorption acoustique / Acoustic absorption value = α_w

ABSORBER GLOW

Aufbau 1

- Glatt hängend.
- Montageart G-150 (gehängt 150 mm Wandabstand) gemäß DIN EN ISO 354.
- Wandabstand: 150 mm.

Bewerteter Schallabsorptionsgrad nach ISO 11654: $\alpha_w = 0,45$

Schallabsorberklasse: D

ABSORBER GLOW

Configuration d'essai 1

- A plant-sans ampleur.
- Configuration G-150 selon DIN EN ISO 354.
- Distance au mur : 150 mm.

Degré d'absorption acoustique selon ISO 11654 : $\alpha_w = 0,45$

Catégorie d'absorption acoustique : D

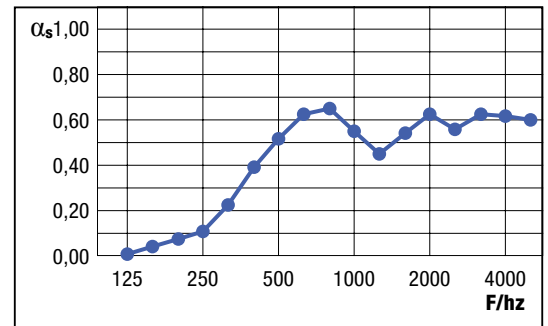
ABSORBER GLOW

Application 1

- Evenly hung flat panel with no fullness.
- Mode of installation: G-150 according DIN EN ISO 354.
- Distance from wall: 150 mm.

Acoustic absorption value: $\alpha_w = 0.45$

Acoustic absorption class: D



Schallabsorptionsgrad / Degré d'absorption acoustique / Acoustic absorption value = α_w

Aufbau 2

- 100 % Faltenzugabe.
- Montageart G-150 (gehängt 150 mm Wandabstand) gemäß DIN EN ISO 354.
- Wandabstand: 150 mm.

Bewerteter Schallabsorptionsgrad nach ISO 11654: $\alpha_w = 0,70$

Schallabsorberklasse: C

Configuration d'essai 2

- Avec 100 % d'ampleur.
- Configuration G-150 selon DIN EN ISO 354.
- Distance au mur : 150 mm.

Degré d'absorption acoustique selon ISO 11654 : $\alpha_w = 0,70$

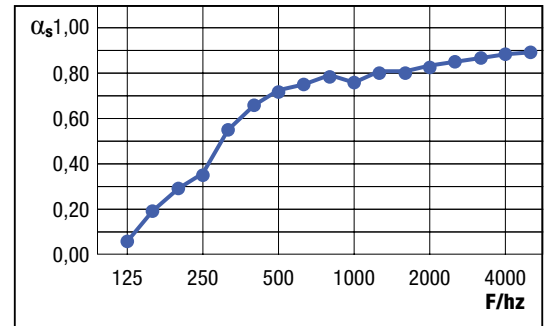
Catégorie d'absorption acoustique : C

Application 2

- Evenly hung panel with 100 % fullness.
- Mode of installation: G-150 according DIN EN ISO 354.
- Distance from wall: 150 mm.

Acoustic absorption value: $\alpha_w = 0.70$

Acoustic absorption class: C



Schallabsorptionsgrad / Degré d'absorption acoustique / Acoustic absorption value = α_w

GERRIETS WORLDWIDE

Gerriets GmbH

HEADQUARTERS
gerriets.com

Gerriets S. A. R. L.

FRANCE
gerriets.fr

Gerriets International Inc.

USA
gerriets.us

Gerriets Great Britain Ltd.

gerriets.co.uk

Gerriets Austria CEE GmbH

gerriets.at

Gerriets Sp. z o.o.

POLAND
gerriets.pl

Gerriets España S. L.

gerriets.es

Gerriets Belgique

Gerriets SARL
gerriets.be

Gerriets Nederland

gerriets.nl

Gerriets Italia

gerriets.it

Gerriets Hellas

gerriets.gr

Gerriets Turkey

gerriets.com/tr

Gerriets Slovenija

gerriets.si

Gerriets Croatia

Gerriets Slovenija
gerriets.hr

Gerriets Hungária

gerriets.hu

Gerriets Bulgaria

gerriets.bg

Gerriets Korea Co. Ltd.

gerriets.com/kr

Gerriets South Africa

gerriets.co.za

Gerriets Brasil

gerriets.com/br

Gerriets

Czech Republic / Slovakia

gerriets.cz

Gerriets Taiwan

gerriets.com

